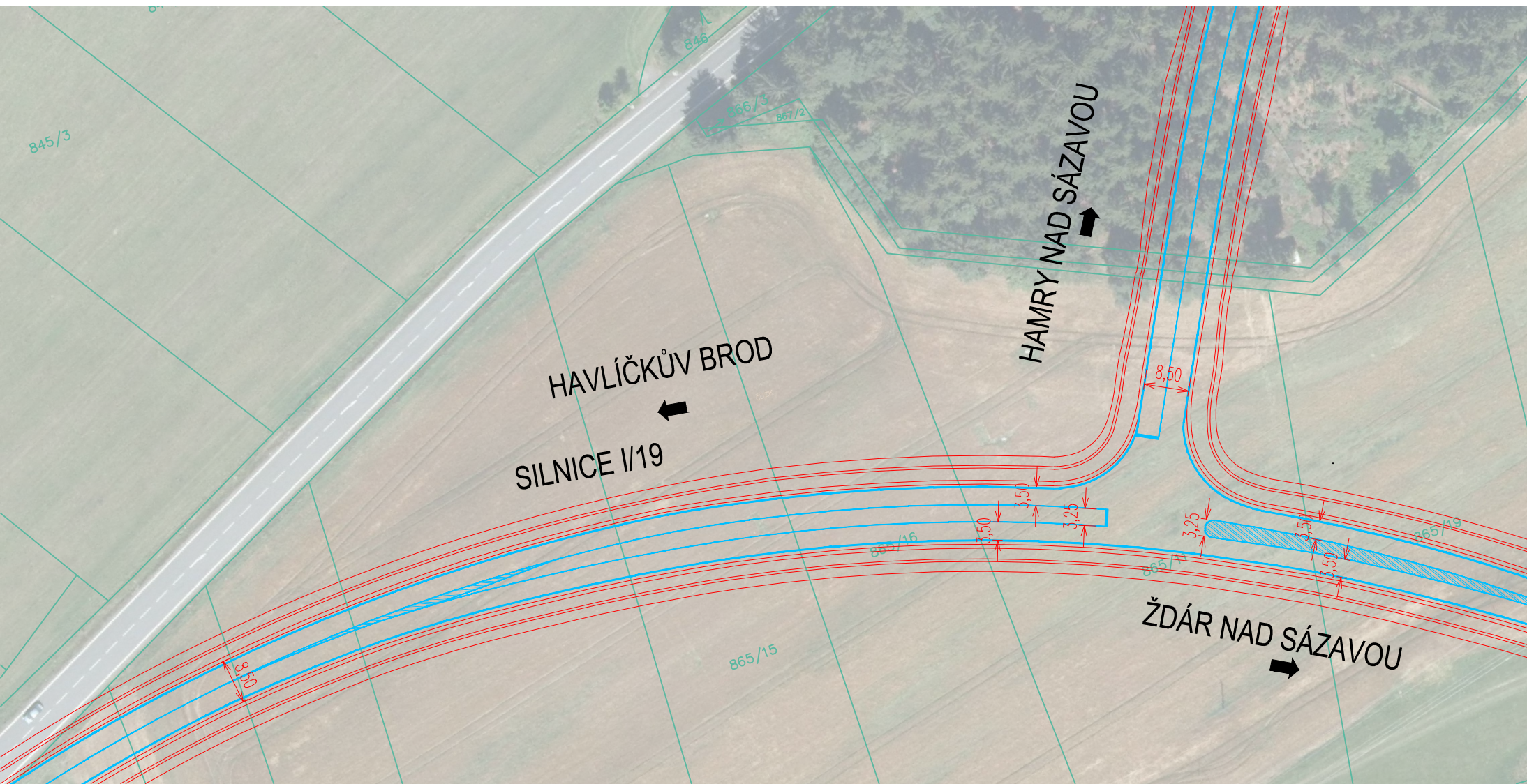
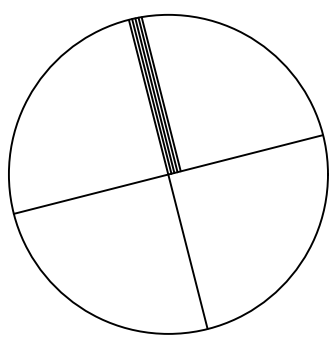


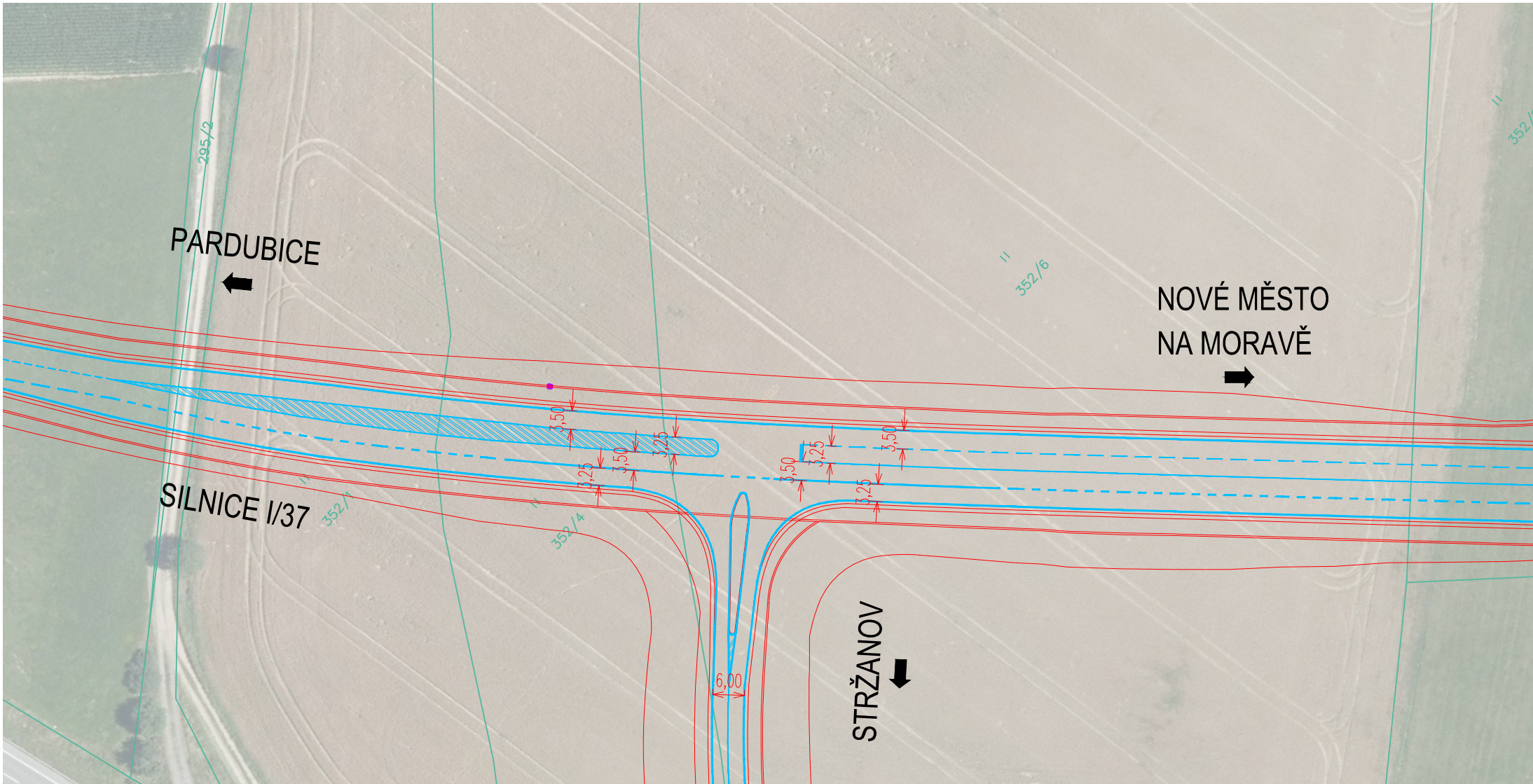
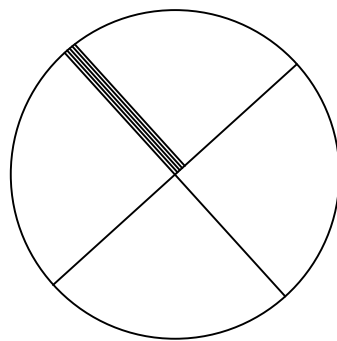
Detaily vybraných křižovatek

Vyhledávací studie obchvatu - východní varianta

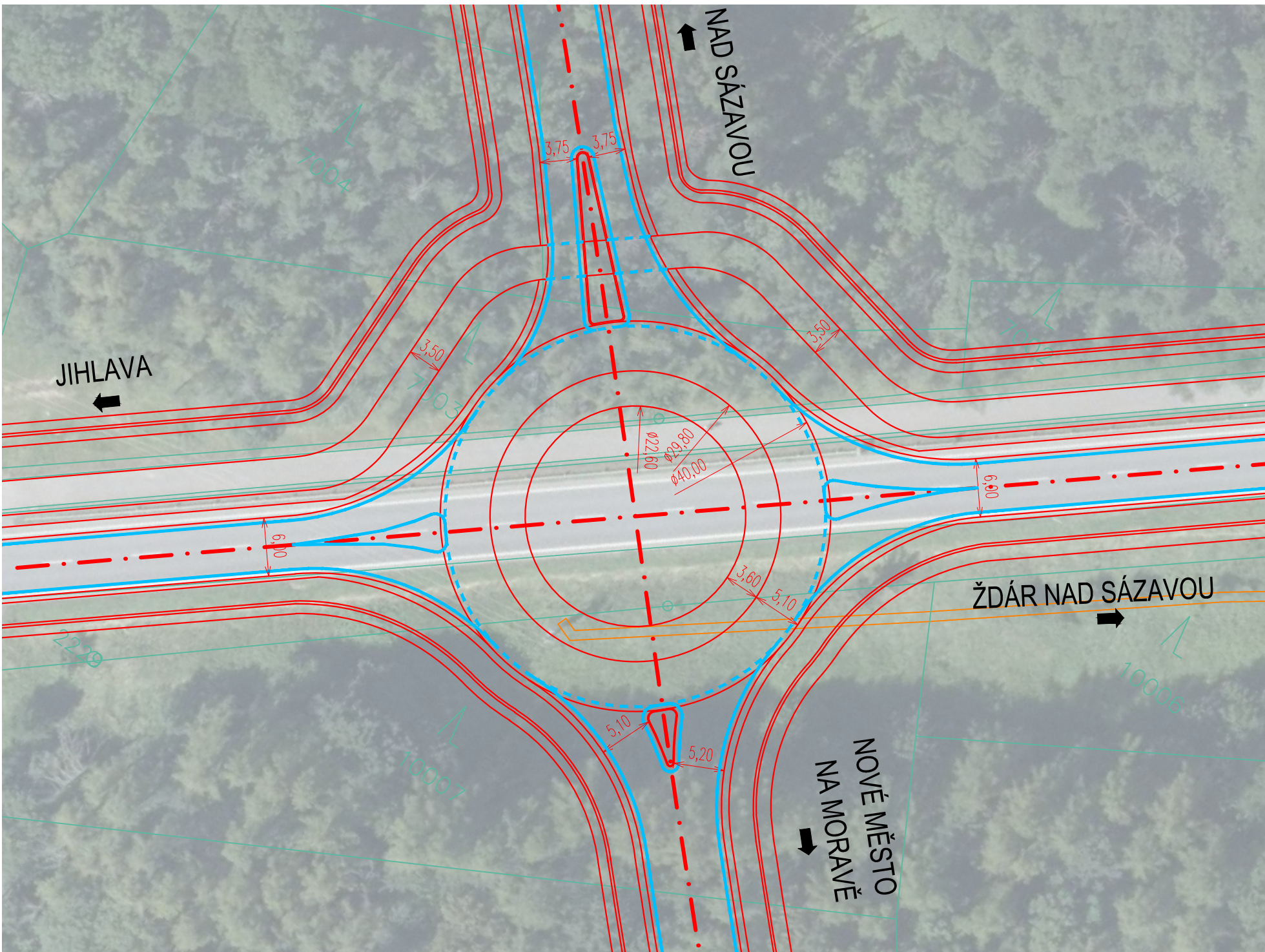
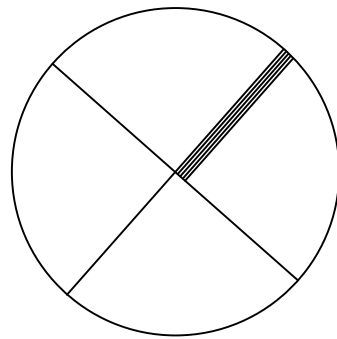
Styková křižovatka silnic I/19 x I/19 (stáv.)  
Modelové označení K27  
Jižní větev obchvatu, varianta "b"  
M 1:1000



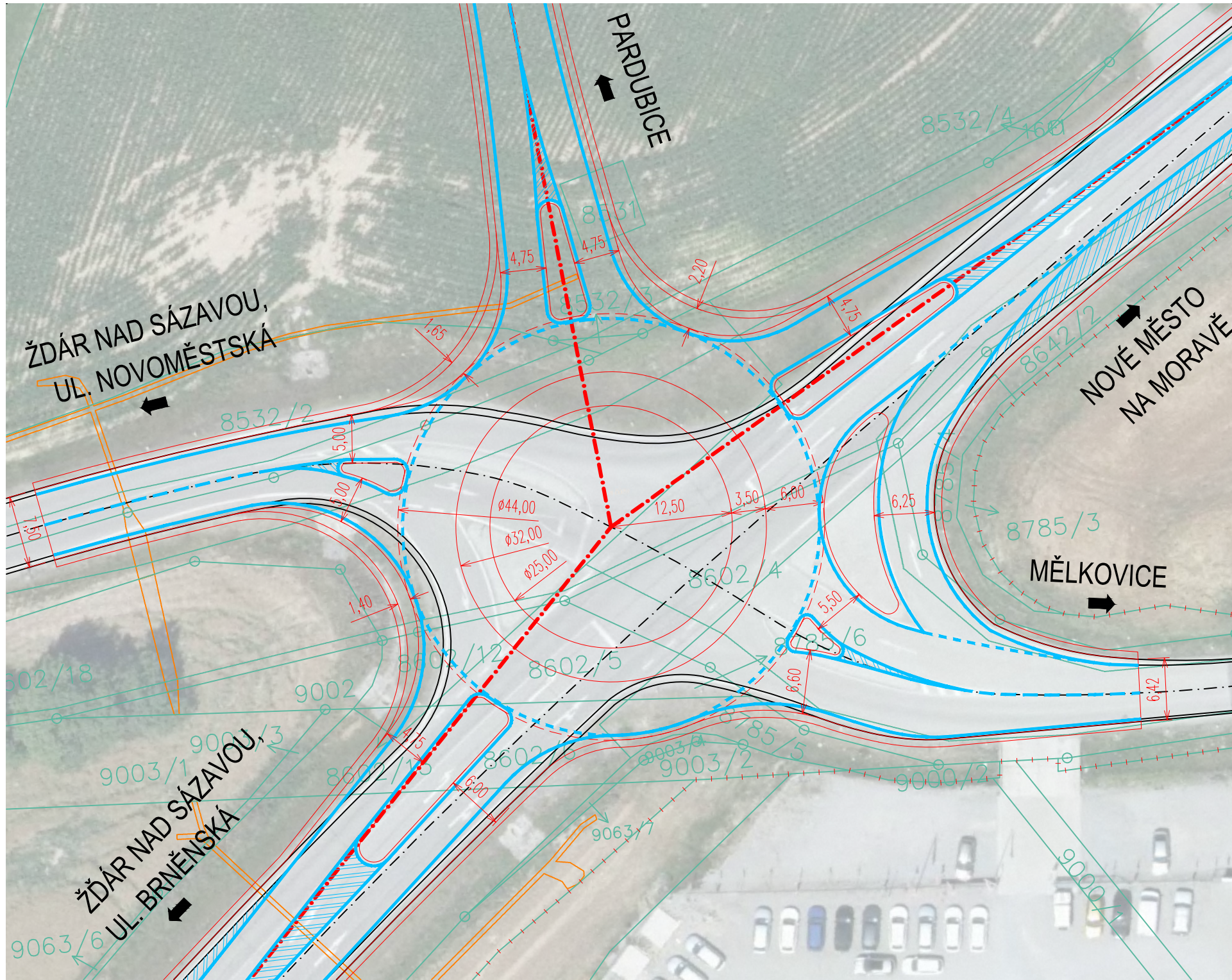
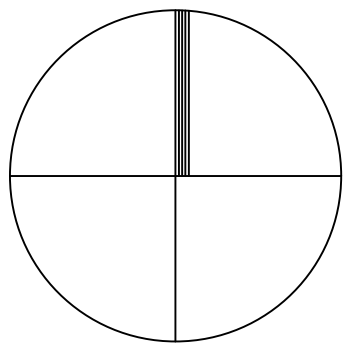
Styková křižovatka silnic I/37 x I/37 (stáv.)  
Modelové označení K22  
Východní větev obchvatu, varianta "A"  
M 1:1000



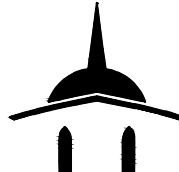

Okružní křižovatka silnic I/19 a II/353  
Čtyřramenná jednopruhová OK D=40 m  
Modelové označení K24  
Jižní větev obchvatu, varianta "b"  
M 1:500



Okružní křižovatka silnic I/19, I/37, III/35420 a ul. Novoměstská  
Pětiramenná jednopruhová OK D=44 m  
Modelové označení K13  
Východní větev obchvatu, varianta "A"  
M 1:500



02	03/2023	ČISTOPIS	PSt	OSa
01	12/2022	KONCEPT	LZe	OSa
Č.	Datum	Popis	Vypracoval	Schválil
REVIZE				

Souřadnicový systém S-JTSK, Výškový systém Bpv				
Objednatel:  <b>Město Žďár nad Sázavou</b> <b>Žižkova 227/1,</b> <b>591 01 Žďár nad Sázavou</b>			 <b>ŽDÁR NAD SÁZAVOU</b>	
Navrhl/vypracoval: Bc. Lukáš Zelenka		Zodpovědný projektant: Ing. Pavel Štádání		Zhotovitel:  Mott MacDonald CZ, spol. s r.o.   Národní 984/15 110 00 Praha 1 +420 221412800
Technická kontrola: Ing. Dářiš Bolješik		Hlavní inženýr projektu: Ing. Ondřej Šanica		
Kraj: Kraj Vysočina Katastrální území: Město Žďár, Stržanov, Vysoké, Počtky, Hamry nad Sázavou, Budeč u Žďaru nad Sázavou, Polníčka, Světnov			Čís.sm.obj.:	
Akce:  <b>Vyhledávací studie obchvatu - východní varianta</b>			Čís.akce:	386934TP30
			Datum:	03/2023
Část:  <b>Detaily vybraných křižovatek</b>			Formát:	B x A4
			Měřítko:	1 : 500, 1 : 1000
			Stupeň:	Číslo kopie:
			<b>VST</b>	
			Číslo přílohy: <b>B.5</b>	